

Architectural drawing of a building facade showing a vertical section with various levels, windows, and structural elements. The drawing includes elevation markers (e.g., +12.54, +11.07, +9.57, +8.07, +6.57) and labels for structural components like 'spocznik Sch-9', 'spocznik Sch-8', 'spocznik Sch-7', 'spocznik Sch-6', 'poz. B-9', 'poz. B-6', 'poz. B-13', and 'wytyki z poz. B-13'. The drawing also shows a series of windows and doors, with dimensions for their heights and widths. The overall height of the section is 335 units, and the width is 297 units.

360

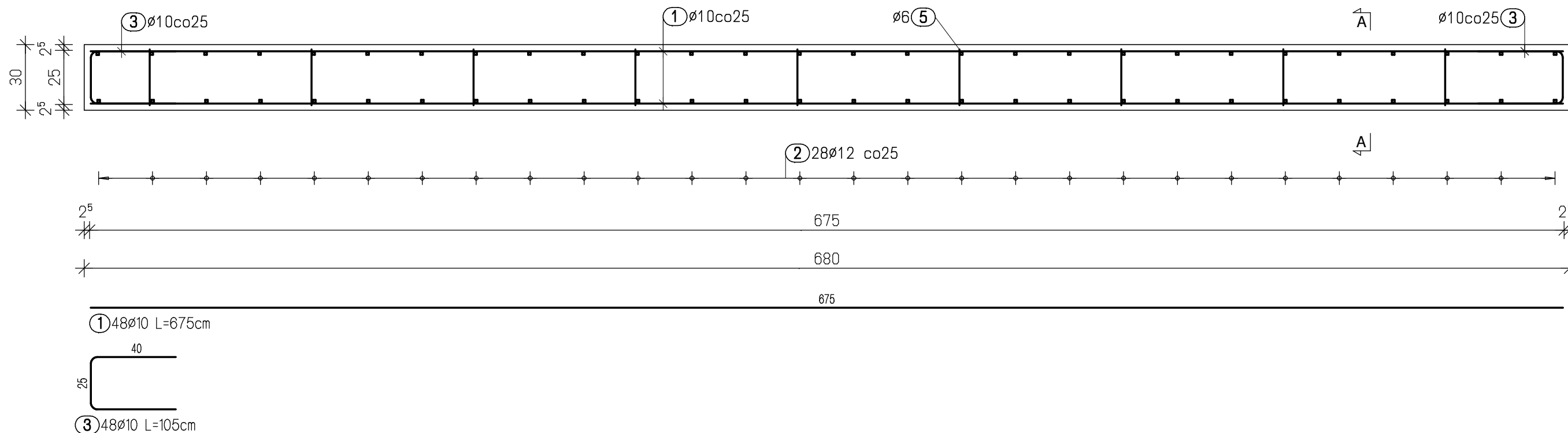
294

⑤ 80ø6 L=36cm

Klamrami spinać
co 3 pręt pionowy
i co 3 pręt poziomy

6,8 mb

skala: 1:20



Zestawienie stali dla ściany Sc-3

Poz.	Szt.	Ø	Pojed. Dług. [m]	Calc. Dług. [m]	Masa [kg]
1	48	10	6.75	324.00	199.91
2	56	12	2.94	164.64	146.20
3	48	10	1.05	50.40	31.10
4	28	12	1.43	40.04	35.56
5	80	6	0.36	28.80	6.39
6	56	12	3.60	201.60	179.02

Masa całkowita= 598.18 kg

Beton:	zgodny z normą PN-EN 206 minimalna klasa wytrzymałości: B37 (C30/37) klasa ekspozycji: XC1
Stal:	zbrojenie główne: charakterystyczna granica plastyczności fyk: 500MPa (A-III) klasa ciągliwości: B klamry spinające i strzemiona: charakterystyczna granica plastyczności fyk: 240MPa (A-I)
Otulina:	25mm

Wymiary prętów podawane po zewnętrznej stronie.



PRZERWA ROBOCZA

INFRA RED

ul. Sobieskiego 18a
32-400 Myślenice

infra-red@tlen.pl
mobile: 606-749-517
www.infra-red.pl

infra-red@o2.pl
mobile: 662-260-854
tel./fax 12-2721917

INWESTOR
Samodzielny Publiczny Zakład Opieki Zdrowotnej w Bochni
„Szpital Powiatowy” im. bl. Marty Wieckiej
ul. Krakowska 31
42-700 Bochnia

NAZWA OBIEKTU BUDOWLANEGO
BUDYNEK SZPITALA Z WYNIESIONYM
ŁADOWISKIEM DLA ŚMIGŁOWCÓW

PROJEKTANT
mgr inż. Łukasz Szumiec
Uprawnienia budowlane do projektowania bez ograniczeń
w specjalności konstrukcyjno-budowlanej
nr ewid. MAP/0081/PWOK/08

<p>TEMAT RYSUNKU</p> <p>Zbrojenie ściany</p> <p>POZ. Sc-3</p>	
---	--

SKALA

1:20

100

SPRAWDZAJĄCY
mgr inż. Piotr Janosz
Uprawnienia budowlane do projektowania bez ograniczeń
w specjalności konstrukcyjno-budowlanej
nr ewid. MAP/0027/P00K/08

SYGNATURA RYSUNKU
IR_026-25_PT_K
ELEMENT PROJEKTU BUDOWLANEGO / BRANŻA
KONSTRUKCJA

NR RYSUNKU

K-45

MR. BELMONT: Yes.

NR REWIZJ
(D00)